

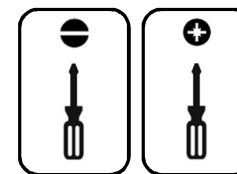


Установка контроллера DW



FVXG

Вам понадобятся:



Уровень сложности



°DAICHI



! **Внимание!** Перед установкой контроллера обесточьте ваше оборудование.



1 Разблокируйте фиксаторы крепления передней панели блока справа и слева.



2 Снимите с подвесов переднюю панель блока.



3 Снимите переднюю панель.



4 Открутите 2 винта крепления корпуса блока слева.



5 Снимите левую боковую панель корпуса блока.



6 Открутите 2 винта крепления крышки корпуса блока справа.



7 Снимите правую крышку корпуса блока.



8 Открутите 2 винта корпуса справа.



9 Открутите 2 винта корпуса слева.



10 Открутите центральный винт крепления корпуса блока.



11 Снимите все фильтры внутреннего блока.

°DAICHI



12 Снимите корпус внутреннего блока.



13 Открутите винты крышки платы управления слева.



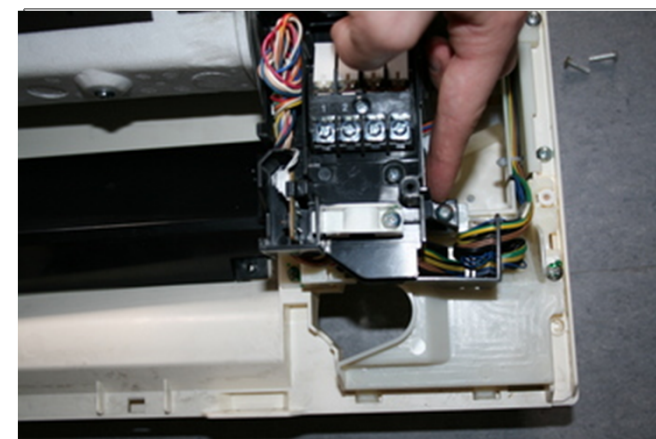
14 Открутите винты крышки платы управления справа.



15 Снимите крышку платы управления. Разъем подключения S21 указан на картинке.



16 Открутите винт крышки клеммной колодки.



17 Открутите винт корпуса клеммной колодки.



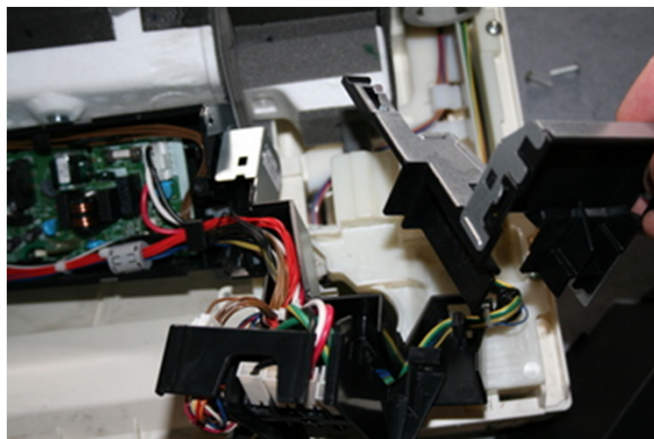
18 Открутите винт крепления основания клеммной колодки.



19 Подденьте основание клеммной колодки.



20 Отделите основание от клеммной колодки.



21 Отделите основание от клеммной колодки.



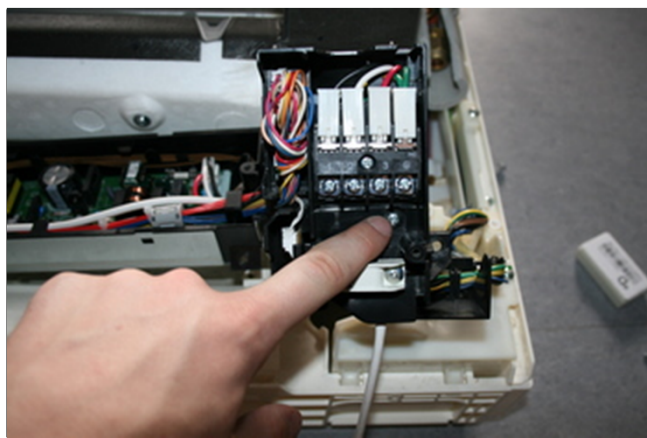
22 Подключите один конец кабеля к разъему платы управления S21 внутреннего блока.



23 Проложите кабель во внутреннем пространстве блока.



24 Проложите кабель во внутреннем пространстве блока.



25 Соберите клеммную колодку в обратном порядке.



26 Закройте и прикрутите крышку платы управления.



27 Подключите второй конец кабеля в контроллер DW и расположите его в свободном пространстве внутреннего блока.



28 Соберите корпус внутреннего блока в обратном порядке.



29 Соберите корпус внутреннего блока в обратном порядке.

DAICHI




30 Соберите корпус внутреннего блока в обратном порядке.





31 Соберите корпус внутреннего блока в обратном порядке.





32 Установка контроллера завершена.

 **Daichi Comfort**
Мобильное приложение для контроллера DAICHI

 Download on the App Store



 GET IT ON Google Play



33 Произведите настройки вашего устройства управления (смартфона, планшета, компьютера) с помощью приложения Daichi Comfort.

°DAICHI

**В случае возникновения трудностей, вы всегда можете заказать установку контроллера специалистами нашего Инженерного центра
8 (800) 201-45-84 (звонок бесплатный)**